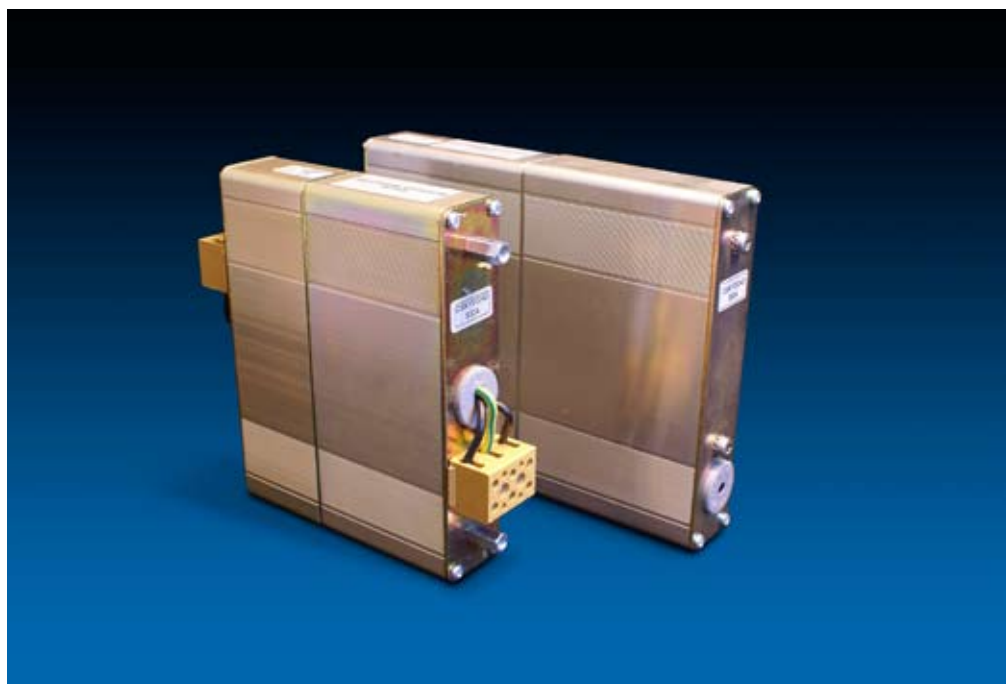


Kraftskydd för flera användningsområden

Skyddet är avsett att användas som skydd mot åska och EMP (elektromagnetisk puls), samt för olika former av kraftanslutna el- och teleutrustningar.

För skydd av tele- och datalinjer m m. finns separata skydd i samma serie, se produktblad 1703 (samma håltagning och grundmått på skydd).

Kraftskyddet är avsett för enfas 50 Hz 230 V max 16A. Med hjälp av två skydd kan även trefas 400 V skyddas. Även utrustning som strömförsörjs med likspänning kan skyddas med detta skydd.



Skyddet är provat vad beträffar EMP- och åskegenskaper vid institutet för högspänningsforskning (IFH).

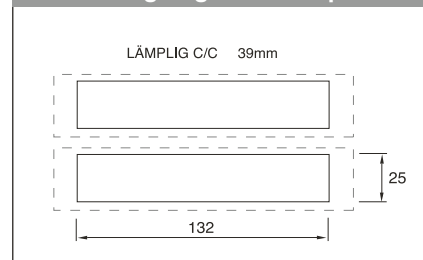
Utförande

Skyddet består av två huvuddelar, primärskydd och sekundärskydd. Primärskyddet består av två ventilavledare (fas och nolla skyddas). Sekundärskyddet består av två genomföringsfilter (kapacitans 2x18 nF mot jord som standard). För att erhålla lägre jordfelsströmmar kan genomföringsfiltret bytas ut mot 2x5 nF (skyddsegenskaperna försämrars i detta fall).

Montering

Skyddet är avsett för montering i en plåt. Monteringshål 132x25 mm. Tag bort kåpan på den oskyddade sidan (2 skruvar). Montera medföljande EMC-packning. Stick in skyddet i hålet så att den skyddade sidan hamnar i skyddat utrymme. Skruva tillbaka kåpan.

Håltagning i motviktsplåt



Tekniska data

Typ	Max belastning	Anslutning	Anslutningsarea	Max spänning mot jord	Mått exkl. anslutningsplint
221780/2-A	16A	Invändig plint	4,0	400V AC/DC	157x190x34 mm
221780/2-B	16A	Utvändig plint	4,0	400V AC/DC	157x124x34 mm

Tillverkas av SAAB AB.

Rätt till konstruktionsändringar förbehålles